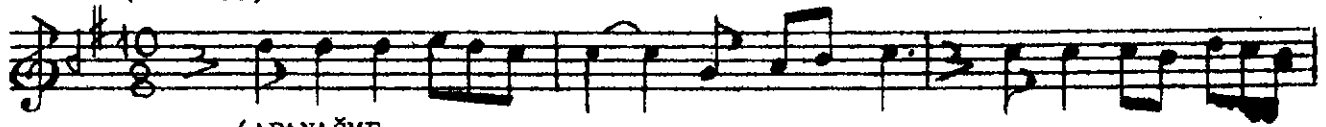


Söz - Müzik

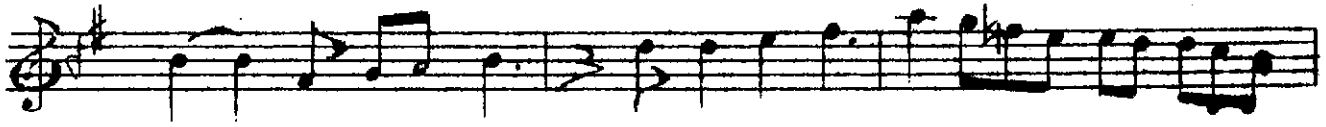
(Gönülünden bir şarkı)

KÂZİM NARMANLI

(♩ = 200)



(ARANA ĆME



GÖN LÜM DEN BİR ŞAR KI YAP .. MAK İS TE ...



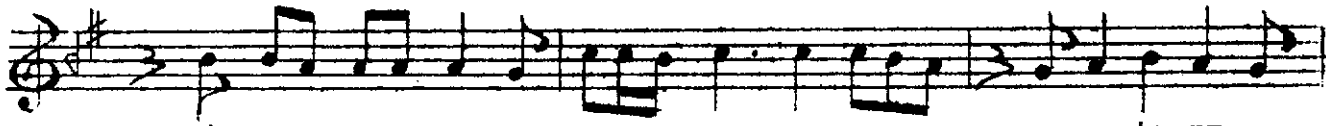
DİM SE Nİ TAB LO YA PİP



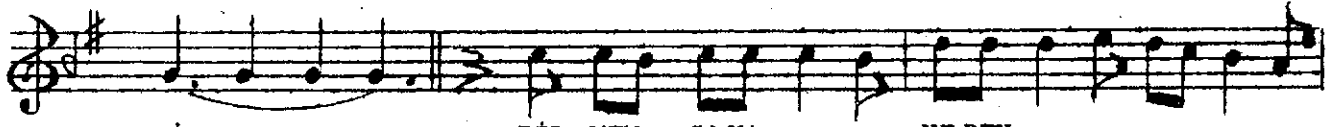
BAK MAK İS TE... DİM COŞ KUN SU LAR



Gİ Bİ AK MAK İS TE.. DİM



BİL MEM SA NA NE DEN TAPMAK İS TE ...



DİM BİL MEM SA NA NE DEN



TAP MAK IS TE DIM

SEMAİ
(♩ = 144)

(SAZ

SÜ ZÜL .. SÜ ZÜL .. DE GEL

SÜ LÜN LER ... Gİ Bİ RENK RENK Çİ ÇEK

LER AÇ SÜN BÜL LER Gİ Bİ

LA ... LE YE SA .. RIL MIŞ ... O GÜL LER ..

.. Gİ Bİ SÜS LEN MIŞ BAH

ÇEN ... DE YAT MAK İS TE ... DİM

(SON)
E.B.

GÖNLÜMDEN BİR ŞARKI

GÖNLÜMDEN BİR ŞARKI YAPMAK İSTEDİM
SENİ TABLO YAPIP BAKMAK İSTEDİM
COŞKUN SULAR GİBİ AKMAK İSTEDİM
BİLMEM SANA NEDEN TAPMAK İSTEDİM

SÜZÜL SÜZÜL DE GEL SÜLÜNLER GİBİ
RENK RENK ÇİÇEKLER AÇ SÜMBÜLLER GİBİ
LALEYE SARILMIŞ O GÜLLER GİBİ
SÜSLENMİŞ BAĞÇENDE YATMAK İSTEDİM.